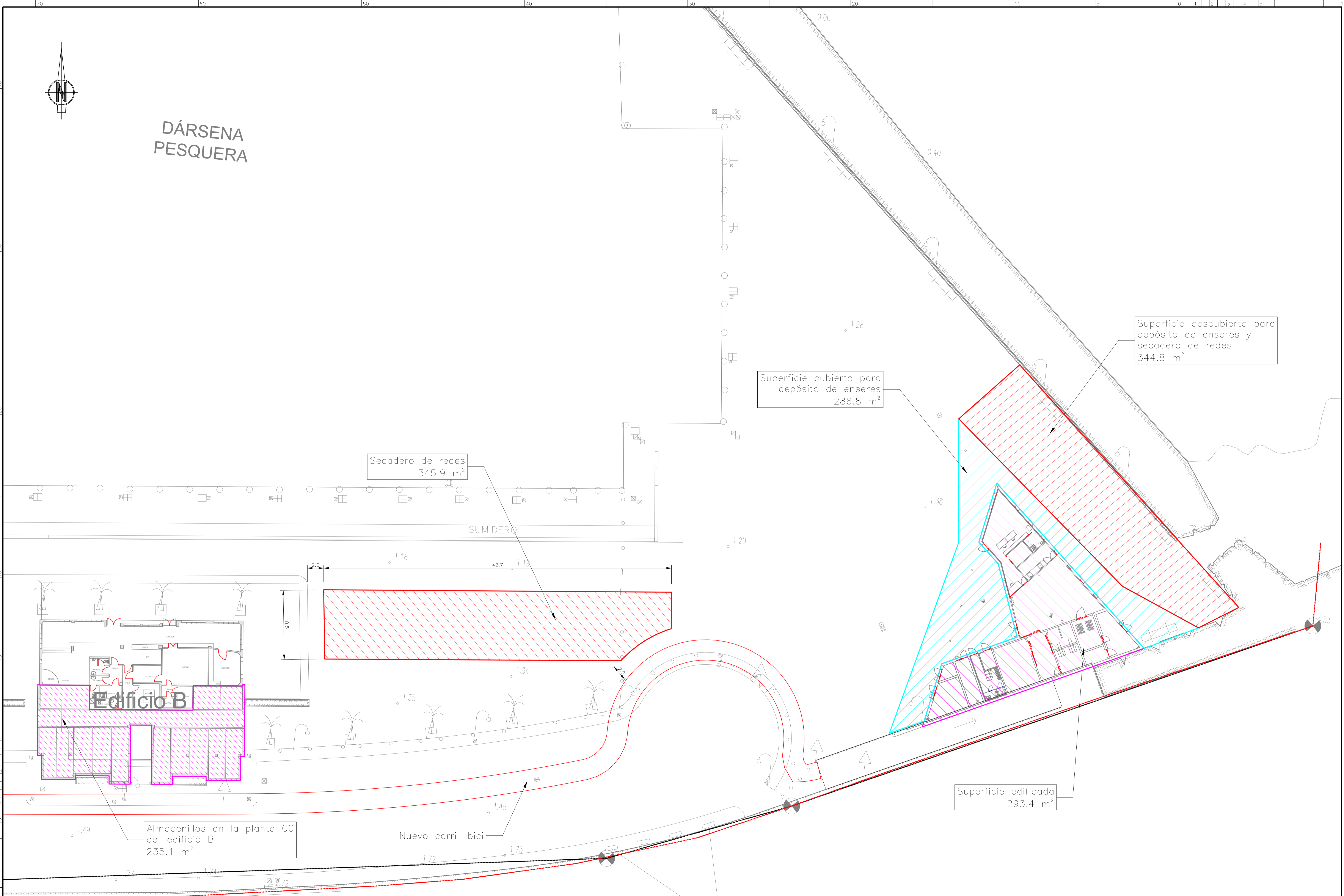


DÁRSENA PESQUERA



Secadero de redes
345.9 m²

Superficie cubierta para depósito de enseres
286.8 m²

Superficie descubierta para depósito de enseres y secadero de redes
344.8 m²

Superficie edificada
293.4 m²

Almaceniños en la planta 00 del edificio B
235.1 m²

Nuevo carril-bici

DEPARTAMENTO DE EXPLOTACIÓN PORTUARIA	Ocupaciones: En superficie terrestre: 344.8 m ² En soportales cubiertos: 286.8 m ² En locales: 528.5 m ²	Total en Dominio Público: 1160.1 m²	Leyenda: Zona de influencia. Límite explotación. Límite de la Zona de Servicio. Límite de la Zona Patrimonial.	Cofradía de Pescadores de Formentera. D. Ivan Pérez Mari	El Responsable de Dominio Público. D. Carlos Roselló Mari	El Delegado Port d'Envisa La Savina. Ignacio Revilla Alonso	El Jefe de Departamento de Explotación Portuaria. D. Armando Parada González	Vº Bº El Director. D. Jorge Nasarre López	Escala: 1:200 Fecha: NR: 1119-CP/G	A1	PLANO DE CONFRONTACIÓN DE LA CONCESIÓN DE LAS INSTALACIONES DESTINADAS A LA INDUSTRIA PESQUERA EN EL PUERTO DE LA SAVINA (FORMENTERA).	
	<small>\\vppbalears.local\dep\Palma\Delineacio\EXPLORACION\CONCESIONES\La Savina\CPG\1119-CPG\01.Confrontacion\Plano_confrontacion_1119_CPG_v02.dwg</small>											
	<small>185</small>											
	<small>210</small>											